

Reinigungsgeräte 2023/24



Perfektion aus Prinzip.

Wilms®

Wilms Reinigungsgeräte

Perfektion zahlt sich aus.

Das Wilms Reinigungsgeräte-Programm sorgt für Sauberkeit auf der ganzen Linie: Vom Allzwecksauger für Büro und Betrieb über Hochdruckreiniger und Schrubbautomaten bis zur Aufsitzkehrmaschine mit Elektro- oder Benzinantrieb.

Allen Geräten gemeinsam ist die außerordentlich hohe Qualität. Robuste Saugschläuche bei den Nass- und Trockensaugern sind genauso selbstverständlich wie hochverschleißfeste Keramikplungern bei den Hochdruckreinigern - getreu der Wilms Unternehmensphilosophie: **Perfektion aus Prinzip.**



Allzwecksauger



Heißwasser-Hochdruckreiniger



Schrubbautomat.



Aufsitzkehrmaschine.



Im Ausstellungsraum werden die aktuellen Produkte anschaulich präsentiert.



Wilms Firmensitz in Mönchengladbach.

Inhalt

Seite 4-8

Nass- und Trockensauger

Seite 9

Sonderzubehör Nass- und Trockensauger

Seite 10-11

Hochdruckreiniger Kaltwasser

Seite 12-13

Hochdruckreiniger Heißwasser

Seite 14

Reinigungsprodukte Hochdruckreiniger

Seite 15

Sonderzubehör Hochdruckreiniger

Seite 16-17

Aquafix Flächenreiniger

Seite 18

Handkehrmaschine

Seite 19-20

Kehrsaugmaschinen

Seite 21-22

Schrubbautomaten

Seite 23

Zubehör/Reinigungsmittel Schrubbautomaten

Nass- und Trockensauger

S 2400 Der kompakte Trockensauger

Der **S 2400** ist ein handlicher und kompakter reiner **Trockensauger**. Ein echter Gewerbe-Staubsauger für kleinere bis mittlere Flächen. Ideal für den Einsatz im Büro, in Geschäften, im Hotel oder in Kliniken.

Der S 2400 ist serienmäßig mit umfangreichem Zubehör ausgestattet. Der kräftige, leise Motor verleiht dem Gerät eine hohe Saugleistung.



Serienmäßiges Zubehör für S 2400



1 Saugschlauch komplett	5924051
2 Kombidüse verstellbar	5924046
3 Polsterdüse	5924043
4 Fugendüse	5924045
5 Handrohr zweiteilig	5924047
6 Pinseldüse	5924044

Sonderzubehör (o. Abb.):

Standard-Papierfilter, 10er Pack	5924005
Elektr. rotierende Teppichbürste	5924100



Serienmäßiger Dauerfilter
Standardpapierfilter (Zubehör)

Typ	S 2400
Bestell-Nr.	9002400
Motorleistung kW	1,3
Versorgungsspannung V/Hz	230 / 50
Saugleistung mm/WS	2500
Saugvolumen m ³ /h	180
Behälterinhalt Liter	-
Maße (L x B x H) mm	350 x 450 x 375
Geräuschpegel dB(A)	56
Gewicht kg	7

Nass- und Trockensauger

WS 2000 / WS 2000 K Kompakt und mit großer Leistung

WS 2000: Für den gewerblichen, anspruchsvollen Einsatz. Er saugt glatte Böden, Teppichboden und Polster. Er wird aber auch mit Holzspänen und Glasscherben oder sogar Bauschutt fertig. Mit Dauerfilter, dadurch kein umständliches Tütenwechseln.

WS 2000/K ohne Abb. **Bestell-Nr. 9012210**
Sonderausführung mit Kesselreinigungsset
incl. Feinmedien Membranfilter



Serienmäßiges Zubehör für WS 2000



1 Saugschlauch komplett	5920040
2 Handrohr gerade 1000 mm, zweiteilig	5920046
3 Kombidüse verstellbar	5920048
4 Fugendüse	5920050
5 Polsterdüse	5920052
6 Pinseldüse	5920053
7 Wasserdüse	5920104

Dauerfilter serienmäßig
Spezialfilter auf Wunsch (o. Abb.)



Typisches Wilms Qualitätsmerkmal:
der unverwüstliche Saugschlauch.

Typ	WS 2000
Bestell-Nr.	9012200
Motorleistung kW	1,0
Versorgungsspannung V/Hz	230 / 50
Saugleistung mm/WS	2000
Saugvolumen m ³ /h	180
Behälterinhalt Liter	15
Maße (L x B x H) mm	410 x 410 x 695
Geräuschpegel dB(A)	71
Gewicht kg	9,5

Nass- und Trockensauger

WS 2200 / WS 2300 Die robusten Nass- und Trockensauger

Der **WS 2200** ist ein saugstarker **Nass- und Trockensauger** für den gewerblichen Einsatz. Trockener Schmutz sowie Wasser werden durch die hohe Saugkraft spielend aufgenommen. Serienmäßig mit Dauerfilter ausgerüstet können auch Feinmedien-Membranfilter oder Standard-Papierfilter verwendet werden. (**Sonderzubehör**)



WS 2300: Seine Saugkraft ist enorm. Ob nass oder trocken - er schluckt praktisch alles, außer Benzin, Öl und Säure. Sein NIROSTA Behälter fasst 30 l. Das spart Zeit und Wege, denn es passt eine Menge hinein, bis er voll ist.

WS 2300/K ohne Abb. **Bestell-Nr. 9002310**
Sonderausführung mit Kesselreinigungsset
incl. Feinmedien Membranfilter



Serienmäßiges Zubehör für **WS 2200**



1 Saugschlauch komplett	5920040
2 Handrohr gerade 1000 mm, zweiteilig	5920046
3 Bodendüse mit Rollen (trocken)	5920091
4 Bodendüse mit Rollen (nass)	5920092
5 Fugendüse	5920050
6 Polsterdüse	5920052
7 Pinseldüse	5920053

Serienmäßiges Zubehör für **WS 2300**



1 Saugschlauch komplett	5923046
2 Handrohr S-förmig, zweiteilig	5923056
3 Fugendüse	5923052
4 Bürstendüse	5923058
5 Wasserdüse	5923060
6 Pinseldüse	5923057

Sonderzubehör s. Seite 9.

Typ	WS 2200	WS 2300
Bestell-Nr.	9002200	9002300
Motorleistung kW	1,0	1,0
Versorgungsspannung V/Hz	230 / 50	230 / 50
Saugleistung mm/WS	2300	2300
Saugvolumen m ³ /h	180	180
Behälterinhalt Liter	30	30
Maße (L x B x H) mm	410 x 410 x 770	410 x 410 x 770
Geräuschpegel dB(A)	74	74
Gewicht kg	8,3	10

Nass- und Trockensauger

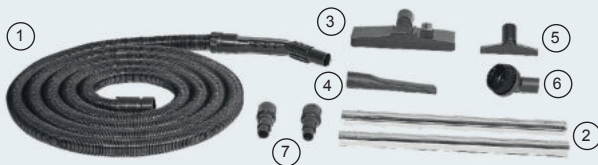
WS 2650/WS 3000 M Die speziellen Nass- und Trockensauger für Elektrowerkzeuge

WS 2650: Über die eingebaute Steckdose schaltet sich dieser Sauger automatisch ein, sobald das angeschlossene Elektrowerkzeug in Betrieb genommen wird. Auf diese Weise ersparen Sie sich eine Menge Schmutz: Späne, die eine Handkreissäge oder eine Hobelmaschine in den Raum schleudert, werden sofort abgesaugt.

WS 2650/AS ohne Abb. **Bestell-Nr. 9002655**
Sonderausführung mit 5,5 m langem Saugschlauch und zwei Adaptern für den Anschluss von Elektrowerkzeugen (ohne sonstiges Zubehör)



Serienmäßiges Zubehör für WS 2650



1 Saugschlauch 5,5 m komplett	5925021
2 Handrohr, 1000mm zweiteilig	5920046
3 Kombidüse, verstellbar	5920048
4 Fugendüse	5920050
5 Polsterdüse	5920052
6 Pinseldüse	5920053
7 Adapter für Elektrowerkzeuge	5925022

WS 3000 M: Leistungsstarker Nass- und Trockensauger mit Zulassung für Staub der Klasse M. Ausgestattet mit dem NONSTOPVAC-System, das den Hauptfilter automatisch durch eine Luftstromumkehr reinigt und somit die Stillstandzeiten des Gerätes erheblich verringert. Serienmäßig wird das Gerät mit antistatischem Zubehör geliefert, welches elektrostatische Aufladungen während der Arbeit verhindert. Der Sauger ist mit einer Steckdose zum Einsatz mit Elektrowerkzeugen ausgestattet und kann manuell und automatisch eingeschaltet werden.

BG Bau gefördert: www.bgbau.de



Serienmäßiges Zubehör für WS 3000 M



1 Saugschlauch 4,0 m - antistatisch	5930001
2 Handrohr, 1000mm zweiteilig	5920046
3 Bodendüse (trocken) - antistatisch	5930002
4 Bodendüse (nass) o. Abb.	5920092
5 Fugendüse - antistatisch	5930004
6 Adapter für Elektrowerkzeuge - antistatisch	5930003
7 Verschluss-Stopfen	5930005

Typ	WS 2650	WS 3000 M
Bestell-Nr.	9002650	9003000
Motorleistung kW	1,3	1,1
Versorgungsspannung V/Hz	230 / 50	230 / 50
Saugleistung mm/WS	2400	2550
Saugvolumen m ³ /h	198	274
Behälterinhalt Liter	30	41
Maße (L x B x H) mm	500 x 380 x 685	625 x 385 x 545
Geräuschpegel dB(A)	60	73
Gewicht kg	12	21

Nass- und Trockensauger

WS 2700 Die stärksten Sauger im Wilms Programm

WS 2700: Mit 2 x 1000 W ist dies der stärkste Wilms Sauger. Er wird auch mit größten Schmutzmengen spielend fertig. Besonders zu empfehlen: Die Bodenabsaugvorrichtung. Damit können große Flächen im Schritttempo gereinigt werden. Über den integrierten Ablassschlauch wird der Behälter mühelos ohne Kippen entleert.



Serienmäßiges Zubehör für WS 2700



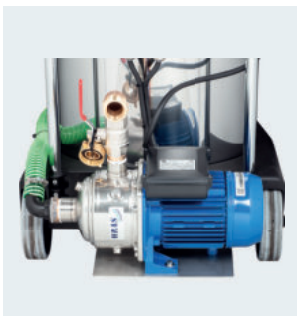
1 Saugschlauch komplett	5923046
2 Handrohr S-förmig, zweiteilig	5923056
3 Fugendüse	5923052
4 Bürstendüse	5923058
5 Wasserdüse	5923060
6 Pinseldüse	5923057

Sonderzubehör s. Seite 9.

WS 2700/50 ohne Abb. **Bestell-Nr. 9002705**
Sonderausführung mit Zubehör in 50 mm Ø

W 2700/IP (unten 2. v. l.) **Bestell-Nr. 9023700**
Sonderausführung als Nasssauger mit innenliegender Entleerungspumpe. Mit Zubehör 50 mm Ø.

WS 2700/AP (unten links) **Bestell-Nr. 9024700**
Sonderausführung als Nass- u. Trockensauger mit außenliegender Absaugpumpe. Mit Zubehör 50 mm Ø.



WS 2700/AP:
Außenliegende Pumpe



W 2700/IP:
Innenliegende Pumpe



WS 2700: Ablassschlauch



WS 2700: Zwei Motoren separat schaltbar

Typ	WS 2700
Bestell-Nr.	9002700
Motorleistung kW	2 x 1,0
Versorgungsspannung V/Hz	230 / 50
Saugleistung mm/WS	2600
Saugvolumen m ³ /h	360
Behälterinhalt Liter	60
Maße (L x B x H) mm	550 x 510 x 900
Geräuschpegel dB(A)	72
Gewicht kg	21,6

Sonderzubehör

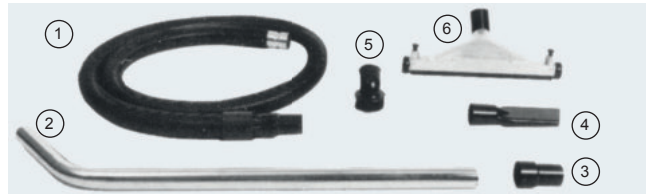
für Nass- und Trockensauger

Die Einsatzmöglichkeiten der Wilms Nass- und Trockensauger sind extrem vielseitig. Das umfangreiche Sonderzubehör ermöglicht eine Vielzahl von Anwendungen. Die äußerst robuste Ausführung sorgt für Langlebigkeit aller Komponenten.

So ist die **elektrisch rotierende Klopfbürste** die ideale Ergänzung zur Teppichreinigung, z.B. im Büro oder in Hotels.

Mit dem **Kesselreinigungsset** können feine Stäube und Asche gesaugt und sicher im Filter festgehalten werden.

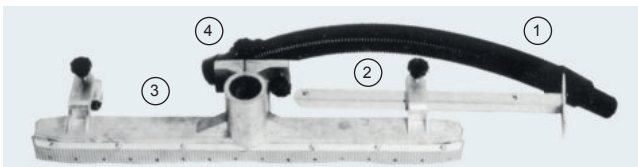
Die **Bodenabsaugvorrichtung** ermöglicht die Wasseraufnahme bei großen Flächen durch einfaches Voranschieben des Saugers. In Verbindung mit einer außen- oder innenliegenden Pumpe erspart man sich das Umkippen und Ausschütten des Behälters und kann unterbrechungsfrei arbeiten.



Sonderzubehörset 50 mm Ø für WS 2700

Bestell-Nr. 5927110

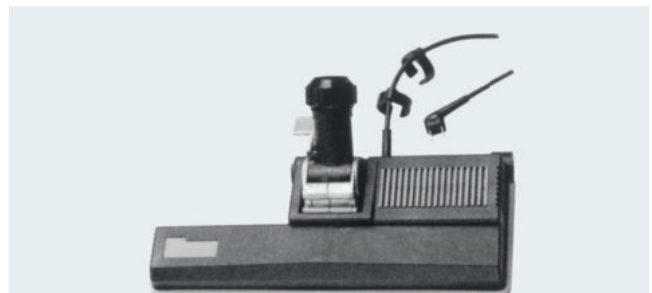
1 Saugschlauch 3 m für WS 2700/50	5927070
2 Handrohr gebogen	5926082
3 Reduktion für Fugen- u. Pinseldüse	5926080
4 Fugendüse	5926076
5 Pinseldüse	5926078
6 Bodendüse	5926084



Bodenabsaugvorrichtung für WS 2700 für WS 2700/50

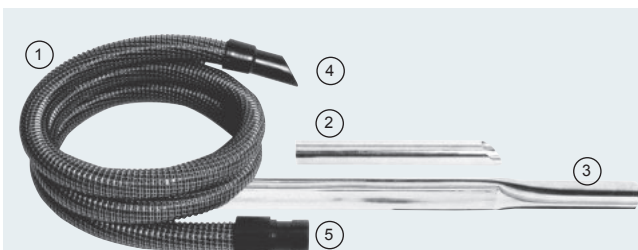
**Bestell-Nr. 5800011
Bestell-Nr. 5800018**

1 Saugschlauch 73 cm für Bodendüse WS 2700	5800012
1 Saugschlauch 73 cm für Bodendüse WS 2700/50	5800015
2 Halterung für Bodendüse	5800013
3 Bodendüse zum Nasssaugen	5800016
4 Befestigungsschraube komplett mit Scheibe und Mutter	5800017



Elektrisch rotierende Klopfbürste für WS 2000 und WS 2300

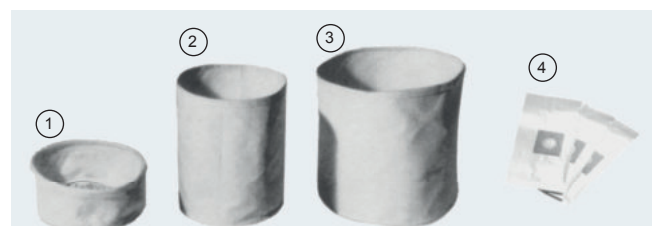
Bestell-Nr. 5920049



Kesselreinigungsset Bestell-Nr. 5800047

nur zu verwenden mit Spezialfilter (s. rechts)

1 Hitzebeständiger Saugschlauch	5800046
2 Stahlschrägrohr 305 mm	5800044
3 Flachdüse Metall 610 mm	5800045
4 Schlauchmuffe handrohrseitig	5923048
5 Schlauchmuffe kesselseitig	5923050



Spezialfilter zur Verwendung mit Kesselreinigungs-Set (bis 120°C) und zum Abscheiden gesundheitsgefährlicher Stoffe

1 Feinmedienmembranfilter für WS 2000	5922054
2 Feinmedienmembranfilter für WS 2200, WS 2300, WS 2650	5923063
3 Feinmedienmembranfilter für WS 2700	5926085
4 Vliesfilterbeutel für WS 2000, 10er Packung	5920100
4 Vliesfilterbeutel für WS 2200, WS 2300, WS 2650, WS 2700, 40 mm, 10er Packung	5923095

Kaltwasser-Hochdruckreiniger

Mini-Jet KW 600 Mobiler Kaltwäscher für Profis und Heimwerker

Kalt- und Heißwasser-Hochdruckreiniger von Wilms lassen Reinigungsprobleme ganz schnell vergessen. Das Wilms Programm beeindruckt durch beste Qualität, lange Lebensdauer und einen hohen Wirkungsgrad. Eine praktische Vorführung wird Sie überzeugen. Ob bei der Fahrzeug- oder Baumaschinenreinigung oder bei der Säuberung hartnäckig verschmutzter oder beschmierter Fassaden, ob beim Einsatz in der Nahrungsmittelindustrie, der Landwirtschaft, bei Schwimmbadreinigung oder Desinfektionsarbeiten in Sanitär-Anlagen:

Die Einsatzbereiche von Wilms Hochdruckreinigern sind zu vielfältig, als dass man sie hier alle aufzählen könnte.

Wilms Qualitätsmerkmale für alle Hochdruckreiniger:

- Dreikolbenpumpe im Ölbad mit Keramikplungern
- Geringe Wartung
- Stufenlose Druckverstellung
- Bedienungsfreundlich
- Ruhiger, vibrationsfreier Lauf
- Umfangreiches Standardzubehör
- 2 Jahre Garantie

Serienmäßiges Standardzubehör für KW 600

Totalabschaltung, zweiteilige Lanze mit Variodüse, Pistole, Vorsatz mit Schmutzkillerdüse, 12 m Hochdruckschlauch, Schlauchhaspel, Elektrokabel mit Schukostecker, Reinigungsmitteltank

Der kleinste Kaltwäscher im Wilms Programm ist ein Gerät der Spitzenklasse:

Handlich und mobil durch breite Räder, integrierter Reinigungsmitteltank, Aufnahme für die Lanze, und gute Zugänglichkeit für die Wasseranschlüsse.



Sonderzubehör Kalt- und Heißwasser-Hochdruckreiniger s. Seite 15

Typ	KW 600
Bestell-Nr.	5010600
Betriebsüberdruck bar	160
Arbeitsdruck bar	150
Fördermenge Liter/h	600
Versorgungsspannung V/Hz	230 / 50
Motorleistung kW	3
Abmessungen (L x B x H mm)	380 x 330 x 840
Gewicht kg	24,0

Kaltwasser-Hochdruckreiniger

Ultra-Jet KW 900, KW 1300 Die stärksten Kaltwäscher im Wilms Programm

Der **Ultra-Jet KW 900** besitzt einen starken langsam laufenden Drehstrommotor mit 5,1 kW Leistung. Das macht ihn zu einem hochleistungsfähigen Gerät für den gewerblichen Einsatz sogar bis 50 °C Wasserzulauftemperatur. Die großen breiten Räder ermöglichen einen bequemen Transport zu unterschiedlichen Einsatzorten. In Verbindung mit der ergonomisch konstruierten Lanze mit Variodüse ist eine stufenlose Reinigungsmitteldosierung möglich.



Wenn volle Kraft voraus gewünscht wird, dann ist der **Ultra-Jet KW 1300** als Kaltwäscher die richtige Antwort. 160 bar Druck und 1300 l/h lassen dem Schmutz keine Chance, auch wenn auf den Zusatz von Reinigungsmittel verzichtet wird.

Herzstück ist auch bei diesen Wilms Hochdruckreinigern die praktisch wartungsfreie Dreikolbenpumpe mit Keramikplungern und Messingkopf.



Integrierter
Reinigungsmitteltank



Praktisches Detail:
Die Schlauchhaspel

Serienmäßiges Standardzubehör für KW 900

Zweiteilige Lanze mit Variodüse und Pistole, 10 m Hochdruckschlauch, Elektrokabel mit CEE-Stecker, Injektor und Reinigungsmitteltank

Serienmäßiges Standardzubehör für KW 1300

Totalabschaltung mit Zeitverzögerung, zweiteilige Lanze mit Variodüse und Pistole, Vorsatzstück mit Schmutzkillerdüse, 15 m Hochdruckschlauch, Schlauchhaspel, Elektrokabel mit CEE-Stecker, Injektor und Reinigungsmitteltank

Typ	KW 900	KW 1300
Bestell-Nr.	5010900	5001300
Betriebsüberdruck bar	200	180
Arbeitsdruck bar	20-190	20-160
Fördermenge Liter/h	150-900	240-1300
Versorgungsspannung V/Hz	400 / 50, dreiphasig	400 / 50, dreiphasig
Motorleistung kW	5,1	6,2
Motordrehzahl U/min	1400	1400
Abmessungen (L x B x H mm)	740 x 430 x 810	770 x 510 x 880
Gewicht kg	49,4	68,2

Heißwasser-Hochdruckreiniger

Star-Jet HW 9120 Heißwäscher 230 V für Profis und Heimwerker

Der **Star-Jet HW 9120** ist ein äußerst kompaktes Gerät für Wechselstrom, das es in sich hat. Mit 100 bar Arbeitsdruck und einer Wassertemperatur bis 120 °C steht eine Reinigungsleistung zur Verfügung wie sie sonst nur wesentlich größere und teurere Hochdruckreiniger bieten.

Der Star-Jet HW 9120 bewährt sich z. B. tagtäglich bei vielen Feuerwehren zur Fahrzeugreinigung nach dem Einsatz. Hier schätzt man seine Leistungsfähigkeit und Zuverlässigkeit

Neben vielen Einsatzbereichen in Industrie und Handwerk macht der überaus günstige Preis den HW 9120 auch für den Heimwerker interessant.



HW 9120 mit bauseits montiertem Abzug. Durch den langen Schlauch in Verbindung mit der Schlauchhaspel (Sonderzubehör) kann der Hochdruckreiniger bei der Fahrzeugreinigung in der Halle stehen bleiben.



Qualitätsmerkmale der großen Wilms Hochdruckreiniger: Dreikolbenpumpe mit besonders langlebigen Keramikplungern, Reinigungsmitteltank und Sturzbrenner mit hohem Wirkungsgrad im Edelstahlkessel.



Serienmäßiges Standardzubehör für HW 9120

Totalabschaltung mit Zeitverzögerung, zweiteilige Lanze mit Düse und Pistole, 10 m Hochdruckschlauch, Elektrokabel mit Schukostecker, Reinigungsmitteltank und Verkalkungsschutz

Typ	HW 9120
Bestell-Nr.	5509120
Betriebsüberdruck bar	115
Arbeitsdruck bar	40-100
Fördermenge Liter/h	280-600
Temperatur °C	30-120
Versorgungsspannung V/Hz	230 / 50
Motorleistung kW	2,7
Abmessungen (L x B x H mm)	980 x 670 x 810
Gewicht kg	88

Heißwasser-Hochdruckreiniger

Star-Jet HW 9155, Turbo-Jet HW 9185 Starke Heißwäscher 400 V für Profianwendungen

Der **Star-Jet HW 9155** wird den Anforderungen an hohe Mobilität im Außeneinsatz in besonderem Maße gerecht. Mit den kompakten Abmessungen passt er in jeden Kombi und ist dank der großen Räder leicht zu bewegen.

Dazu die überragende Leistung von bis zu 160 bar und - wie bei Wilms typisch - natürlich die Qualitätsmerkmale, die den Unterschied ausmachen.



Der **Turbo-Jet HW 9185** ist der Profi-Hochdruckreiniger für stärkste Verschmutzungen. Der Sturzbrenner sorgt für eine schnelle Wasseraufheizung und einen hohen Wirkungsgrad. Die Dampfstufe von 135 °C ist die "Kraft, die alles schafft".

Natürlich präsentiert sich auch dieses Spitzenmodell mit den typischen und unverwechselbaren Wilms Qualitätsmerkmalen.



Dreikolbenpumpe mit Keramikplungern



Sturzbrenner und Edelstahlkessel

Serienmäßiges Standardzubehör für HW 9155

Totalabschaltung mit Zeitverzögerung, zweiteilige Lanze mit Düse und Pistole, 10 m Hochdruckschlauch, Elektrokabel mit CEE-Stecker, Reinigungsmitteltank und Verkalkungsschutz

Serienmäßiges Standardzubehör für HW 9185

Totalabschaltung mit Zeitverzögerung, zweiteilige Lanze mit Düse und Pistole, 10 m Hochdruckschlauch, Elektrokabel mit CEE-Stecker, Reinigungsmitteltank und Verkalkungsschutz

Typ	HW 9155	HW 9185
Bestell-Nr.	5509155	5509185
Betriebsüberdruck bar	170	200
Arbeitsdruck bar	40-160	40-180
Fördermenge Liter/h	280-720	450-840
Temperatur °C	30-120	30-135
Versorgungsspannung V/Hz	400 / 50, dreiphasig	400 / 50, dreiphasig
Motorleistung kW	4,0	6,0
Abmessungen (L x B x H mm)	980 x 670 x 810	1050 x 700 x 880
Gewicht kg	90	110

Reinigungsprodukte

Perfekt auf Hochdruckreiniger abgestimmt und besonders ergiebig

Wilms Reinigungsprodukte sind perfekt auf das Hochdruckreinigerprogramm abgestimmt.

Neben dem perfekten Reinigungs- und Konservierungsergebnis steht natürlich auch der Umweltschutz im Vordergrund. Daher gibt es exakte Hinweise zur Anwendung, Konzentration und ggf. Entsorgung.

Bedarfsgerechte Gebindegrößen sorgen für Preisvorteile und Vermeidung von Verpackungsmaterial.



Typ	Anwendung	Beschreibung	Gebinde	Bestell-Nr.
Neutral	Universalreiniger, stark schmutzlösend, auch fettige, ölige Verunreinigungen, für Kalt- und Heißwasser, Vorsprühverfahren und Handreinigung, auf alle Materialien, die Wasser vertragen. Vielseitig verwendbar.	Farbe: grün, Geruch: frisch; Densität: 1,06 g/cm ³ Mischbarkeit: Wasser; ph-Wert Konz.: 10,5; 9,3 in 1 % Lösung Phosphorgehalt P<1,5 Gewicht-%; Tenside biol. abbaubar Frostempfindlich, Lagerung bis 1 Jahr. Prüf-Nr.:777044	26,5 kg 212,0 kg	7810533 7810543
Express	Hochkonzentrat, antistatisch, ideal für Fahrzeugreinigung. Löst allen Straßenschmutz, Streusalz, Insekten, Öle und Fette. Greift weder Lack, Gummi noch Kunststoff an. Auch für Motor- und Unterwäsche mit HDR und in Bürstenanlagen.	Farbe: gelb, Geruch: charakterist.; Densität 1,08 g/cm ³ Mischbarkeit: Wasser; ph-Wert Konz.: 12,8; 11,3 in 1 % Lösung Phosphorgehalt P<1,5 Gewicht-%; Tenside biol. abbaubar Frostempfindlich, Lagerung bis 1 Jahr. Prüf-Nr.:777042	5,4 kg 27,0 kg 216,0 kg	7810512 7810532 7810542
Spezial	Für stark öl- und fettverschmutzte Maschinen und Anlagen, Schiffe und Feuerschadensanierung, Metallentfettung. Für Schlachthöfe, Fischhallen, Nahrungsmittelindustrie. Blitzsauber reinigen, sogar mit hartem oder Salzwasser.	Farbe: blau, Geruch: intensiv; Densität 1,14 g/cm ³ Mischbarkeit: Wasser; ph-Wert Konz.: 13,6; 11,5 in 1 % Lösung Tenside biol. abbaubar Frostempfindlich, Lagerung bis 1 Jahr. Prüf-Nr.:777043	28,5 kg 228,0 kg	7810531 7810541
Fasanur	Fassadenreiniger für Ziegel, Granit, Kacheln usw. Fasanur ist eine Säure, die nur von Hand oder mit säurefestem Sprühgerät aufgetragen werden kann. Mit Heißwasser-HDR nachwaschen, evtl. mit alkalischem Mittel neutralisieren.	Farbe: klar, Geruch: intensiv; Densität 1,19 g/cm ³ Mischbarkeit: Wasser; ph-Wert Konz.: <1; 2,0 in 1 % Lösung Phosphorgehalt P 0 Gewicht-%; Tenside biol. abbaubar Frostempfindlich, Lagerung bis 1 Jahr.	29,8 kg	7810535

Sonderzubehör Hochdruckreiniger

Kalt- und Heißwäscher

Das Wilms Sonderzubehör für Kalt- und Heißwasser-Hochdruckreiniger ist exakt auf das Maschinenprogramm abgestimmt und erfüllt dieselben strengen Qualitätsnormen.



Sandstrahlset

zum Entlacken, Entrosten, zur Steinreinigung und Entfernung hartnäckiger Schmierereien.

Hochdruckschlauch

zur Erweiterung des Aktionsradius. (z. B. bei Arbeiten auf Gerüsten.)

Diverse Lanzenverlängerungen und Ausführungen

Rotierende Waschbürste

angetrieben durch den Wasserstrahl, für die Reinigung von Problemobjekten. (z. B. Kunststoffteile mit statischer Aufladung)



Duo-Strahlkopf

mit Punkt- und Breitstrahldüse.

Rotierende Schmutzkillerdüse

für zusätzliche Leistungssteigerung.

Rohrreinigungsdüse und rotierende Rohrreinigungsdüse.

Düsen mit unterschiedlichen Spritzwinkeln
0 - 40 °.

Adapter zur Druckschlauchverlängerung

Weitere Informationen s. Preisliste.

Sonderzubehör Hochdruckreiniger

Aquafix Flächenreiniger zur bequemen und effektiven Bodenreinigung

Die Bodenreiniger, die mit Ihrem Kalt- oder Heißwasser-Hochdruckreiniger Fliesen, Terrassen oder Gehwege gründlich und effizient von Schmutz befreien, arbeiten mit zwei rotierenden Edelstahl-Hochdruckdüsen.

Durch den konstanten Abstand zwischen den Düsen und der zu reinigenden Fläche erhält man ein gleichmäßiges Reinigungsergebnis. Die solide, profihafte Abdeckung mit ihrem bodennahen Mehrfunktionskranz sorgt wirkungsvoll für einen kontrollierten Schmutzwasseraustritt und damit für eine nahezu spritzwasserfreie Reinigung. Gummibereifte Lenkrollen bewirken leichtes Fahren selbst auf unebenem Untergrund. Der frei neigbare Führungsholm ermöglicht ergonomisches Reinigen selbst über längere Zeiträume sowie das Unterfahren von Gegenständen.

2 Edelstahl-Hochdruckdüsen liefern bei der Rotation den überzeugenden Reinigungseffekt.

Verschleißfeste Dichtelemente für dauerhaften und professionellen Einsatz

Individuell auf den Hochdruckreiniger einzustellen: Düsengröße und Lanzenadapter

Robustes Edelstahlgehäuse

Alle wasserführenden Teile sind **nichtrostend** (Edelstahl, Messing)

Messing- und edelstahlgelagertes Drehgelenk für **langlebigen** Einsatz.

Gegen Spritzwasser schützender Bürstenkranz

Ausgestattet mit **3 (bzw. 4)** Lenkrollen zur **kraftschonenden** Handhabung und leichten Fortbewegung



Lanzenhinterteil mit Pistole wie abgebildet nicht im Lieferumfang enthalten



Große Durchmesser 300 mm / 420 mm für mehr **Flächenleistung**

Lieferumfang: ohne Lanzenhinterteil und Pistole

Sonderzubehör Hochdruckreiniger

Aquafix Flächenreiniger



Typ	Aquafix 300	Aquafix 420
Bestell-Nr.	9000110	9000120
Zubehör für	HDR 230 V	HDR 400 V
Druck max. bar	250	250
Fördermenge max. l/h	750	1.300
Anschluss	M 22 AG	M 22 AG
Hauben-Ø mm	300	420
HD-Düsen	2 Düsen rotierend	2 Düsen rotierend (Gerätetyp angeben)

Handkehrmaschine

HKM 800 bis 3500 m²/h

Sauberkeit ist in jedem Betrieb selbstverständlich, weil sie Vorteile bringt, die Mitarbeiter motiviert und die Arbeitsqualität verbessert.

Mit dem Besen eine sehr teure Handarbeit, die außerdem viel Staub aufwirbelt und auch noch sehr unbeliebt ist. Ein fleißiger Mitarbeiter schafft max. 250 m² pro Stunde mit dem Besen. Wilms Kehrgeräte oder Kehrmaschinen erledigen das in einem Bruchteil der Zeit und sehr viel umweltfreundlicher. Der Schmutz wird einfach aufgekehrt und mit den serienmäßig vorhandenen seitlichen Tellerbesen auch aus den Ecken und Kanten hervorgeholt.

Die Flächenleistung einer Kehrmaschine ist das Ergebnis aus

Kehrgeschwindigkeit x Kehrbreite.

Bei den Kehrmaschinen (Seite 19-20) wird zusätzlich der feine Staub über Filter abgesaugt und alles zusammen im Schmutzbehälter aufgefangen.



Die Wilms HKM 800 ist immer startklar. Einfach losfahren und schon kehrt sie. Dies fast zehnmals schneller als mit dem Besen. Die Schmutzaufnahme erfolgt selbsttätig in einen großen Kunststoffbehälter. Dank Doppelwalzen-System mit zwei Walzenbürsten sammelt sie Staub, Holzabfälle, Nägel, Styropor, Laub, Papier, kleine Steine und sogar Getränkedosen und Becher systematisch auf. Die Wilms HKM 800 ist völlig wartungsfrei und leicht zu handhaben.



Doppelwalzensystem und Seitenbesen für maximale Schmutzaufnahme



Zum Entleeren wird der Auffangbehälter mit einem Handgriff einfach abgenommen

Typ	HKM 800
Bestell-Nr.	9000800
Kehrbreite mit Seitenbesen mm	800
Schmutzbehälter l	40
Abmessungen (L x B x H mm)	860 x 800 x 980
Arbeitsprinzip	Doppelwalzen-Überwurf-System
Gewicht kg	12

Kehrsaugmaschinen

KS 850, KS 850 E bis 4900 m²/h

Die Wilms Kehrsaugmaschine **KS 850** ist mit einem Viertakt-Honda-Motor für bleifreies Benzin ausgerüstet. Die geringen Abmessungen erlauben den Betrieb auch auf kleinen Flächen und in schmalen Gängen. Einschließlich Seitenbesen beträgt die Kehrbreite 850 mm. Steigungen bis 15% werden spielend überwunden. Feststellbremse und Grobschmutzklappe sind serienmäßig wie eine Saugabschaltung für die Kehrgutaufnahme von nassen Teilflächen. Der Filterrüttler

ermöglicht lange Einsätze mit hoher Saugkraft, das Überkopf-Kehrprinzip gestattet eine weitgehende Füllung des Kehrgutbehälters.

Die Wilms Kehrsaugmaschine **KS 850 E** mit 12 V Batterieantrieb entspricht in Leistung und Ausstattung dem Modell KS 850. Durch den Batterieantrieb ist diese Maschine vorwiegend für die Innenreinigung bestimmt, für eine besonders umweltfreundliche, abgasfreie und geräuscharme Reinigung.



KS 850
Antrieb mit Honda-Motor



Großer Auffangbehälter
bei KS 850 / KS 850 E

Typ	KS 850	KS 850E
Bestell-Nr.	9000810	9000805
Kehrbreite mit Seitenbesen mm	850	850
Antrieb	Honda Viertakt	1 Batterie 12 V - 105 Ah ₅
Leistung kW / PS	2,9 / 4,0	0,4
Fahrgeschwindigkeit km/h	6	6
Filter	Paneel 2,5 m ²	Paneel 2,5 m ²
Saugabschaltung	serienmäßig	serienmäßig
Schmutzbehälter l	40	40
Abmessungen (L x B x H mm)	1.440 x 880 x 1.050	1.440 x 880 x 1.050
Gewicht kg	87	85 (ohne Batterie)
Kehrleistung theoretisch/praktisch m ² /h	4.900 / 4.100	4.900 / 4.100

Kehrsaugmaschinen

KS 1280, KS 1280 E bis 7800 m²/h

Diese Wilms Aufsitz-Kehrsaugmaschine **KS 1280** ist mit einem Viertakt-Honda-Motor ausgestattet. Die Bedienelemente sind vor und neben dem Fahrersitz übersichtlich platziert. Vor- und Rückwärtsfahrt werden mit nur einem Fahrpedal betätigt. Der Antrieb erfolgt über das Vorderrad. Die Steigfähigkeit beträgt bis 12%. Die Maschine ist serienmäßig mit Elektrostart und Grobschmutzklappe ausgestattet.

Die Saugabschaltung ermöglicht die Kehrgutaufnahme von nassen Teilflächen. Ein elektrischer Filterrüttler stellt auch bei längeren Einsätzen eine hohe Saugkraft sicher. Der Kehrgutbehälter ist mit einer hydraulischen Lift- und Kippvorrichtung ausgerüstet.

Die Kippvorrichtung ermöglicht die Entleerung in einen 1000 l Schmutzcontainer. Das Überkopf-Kehrprinzip bewirkt eine hohe Ausnutzung des Behältervolumens.

Die Wilms Aufsitz-Kehrsaugmaschine **KS 1280 E** entspricht in der Leistung und den Ausstattungsmerkmalen der nebenstehend beschriebenen Maschine Typ KS 1280, ist jedoch mit einem batterieelektrischen Antrieb ausgestattet, der eine Steigfähigkeit von 12% ermöglicht. Auch hier erfolgt der Fahrtrieb über das Vorderrad. Diese Ausführung ist vorwiegend für die Innenreinigung bestimmt, wo Abgase und Motorgläusche unerwünscht sind.



Benzin



Elektro



Ergonomisch angeordnete Bedienelemente



Kippvorrichtung für Entleerung des Schmutzbehälters

Typ	KS 1280	KS 1280 E
Bestell-Nr.	9001280	9001285
Kehrbreite mit Seitenbesen mm	1.200	1.200
Antrieb	Honda Viertakt	4 Batterien 6 V - 180 Ah ₅
Leistung kW / PS	4,0 / 5,5	1,6 / 2,2
Fahrgeschwindigkeit km/h	6,5	6,5
Filter	Taschenfilter 1 St. 1,79 m ²	Taschenfilter 1 St. 1,79 m ²
Saugabschaltung	serienmäßig	serienmäßig
Schmutzbehälter l	67	67
Abmessungen (L x B x H mm)	1.615 x 905 x 1.210	1.615 x 905 x 1.210
Gewicht kg	363	328 (ohne Batterien)
Kehrleistung theoretisch/praktisch m ² /h	7.800 / 6.500	7.800 / 6.500

Schrubbautomaten zur rationellen Hartbodenreinigung

S 35 E / S 35 B; S 45 E / S 45 B bis 1600 m²/h

Die handlichen Wilms Schrubbsauger **S 35 E / S 35 B** haben eine Stundenleistung von 1250 m² und mehr. Durch die besonders kompakte Bauform ist der Einsatz auch auf kleinen Flächen gewährleistet. Vor allem bei engen Platzverhältnissen haben sich diese Geräte bestens bewährt. Durch die schnell rotierende Tellerbürste auch bestens geeignet für Sicherheitsfliesen, Gumminoppen- und Natursteinböden. Der Fahrgriff ist individuell höhenverstellbar.

Umgeklappt sorgt er für Platzersparnis. Zum Lieferumfang gehört eine Tellerbürste mittlerer Härte. Spezielle Bürsten und Pads **siehe Seite 23**.

Die Schrubbsauger **S 45 E / S 45 B** haben eine Flächenleistung von bis zu 1600 m²/h. Zum Lieferumfang gehört auch hier eine Tellerbürste mittlerer Härte. Leicht zugängliche Frisch- und Schmutzwassertanks. Letzterer abnehmbar und mit Ablassschlauch. Zentrale Wasserzufuhr direkt auf die Bürste.



Praktisches Detail:
Umklappbarer Bügel



Abnehmbarer
Schmutzwassertank
mit Ablassschlauch

Typ	S 35 E / S 35 B	S 45 E / S 45 B
Bestell-Nr.	2003500 / 2003550	2004500 / 2004550
Schrubbleistung m ² /h	1250	1.600
Geschwindigkeit km/h	3,5	3,5
Arbeitsbreite mm	350	450
Saugfußbreite mm	450	550
Anzahl Bürsten	1 (Teller)	1 (Teller)
Frischwassertank l	16	28
Schmutzwassertank l	19	30
Stromversorgung "E"	230 V / 50 Hz	230 V / 50 Hz
Stromversorgung "B"	24 V (2 x 12 V)	24 V (2 x 12 V)
Ladegerät	serienmäßig eingebaut	serienmäßig eingebaut
Gewicht incl. Batterien kg	57	92
Gewicht Elektro kg	37	49
Abmessungen (L x B x H mm)	740 x 394 x 535	960 x 550 x 1.220

Schrubbautomaten

S 50 E / S 50 B bis 1750 m²/h

Die Schrubbsauger **S 50 E / S 50 B** haben eine Flächenleistung von bis zu 1750 m²/h. Das einfach zu bedienende und intuitive Bedienpult steuert die Bürste, den Saugmotor und die Wasserzufuhr.

Es ist möglich den Handgriff während des Arbeitens in der Höhe zu verstellen, was die Reinigung in schwierig zu erreichenden Bereichen erleichtert.

Beide Geräte verfügen über je einen großvolumigen Frisch- und Schmutzwassertank für längeren Dauereinsatz. Konstanter Anpressdruck der Tellerbürste. Einfache Bedienung durch Ablassschlauch und abnehmbarem Schmutzwassertank. Leicht zu warten, leicht dosierbare Laugenmenge.



Übersichtliches Bedienpanel

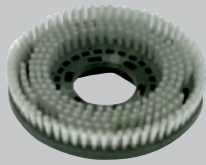


2 x 12 Volt Batteriepack

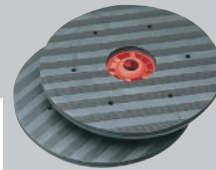
Typ	S 50 E / S 50 B
Bestell-Nr.	2005000 / 2005500
Schrubbleistung m ² /h	1.750
Geschwindigkeit km/h	3,5
Arbeitsbreite mm	500
Saugfußbreite mm	730
Anzahl Bürsten	1 (Teller)
Frischwassertank l	40
Schmutzwassertank l	45
Stromversorgung "E"	230 V / 50 Hz
Stromversorgung "B"	24 V (2 x 12 V)
Ladegerät	serienmäßig eingebaut
Gewicht incl. Batterien kg	99
Gewicht Elektro kg	55
Abmessungen (L x B x H mm)	821 x 576 x 1.220

Sonderzubehör und Reinigungsmittel

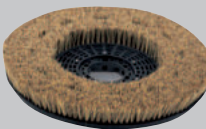
für Schrubbsaugmaschinen



Polypropylene-Bürste
für normale Verschmutzungen
 ø 350 mm für **S 35 E / S 35 B** Bestell-Nr.: 5941001
 ø 450 mm für **S 45 E / S 45 B** Bestell-Nr.: 5941002
 ø 500 mm für **S 50 E / S 50 B** Bestell-Nr.: 5941003



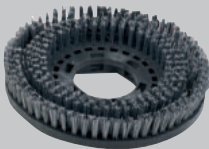
Treibteller mit Haftstreifen für Pads
 ø 330 mm für **S 35 E / S 35 B** Bestell-Nr.: 5941015
 ø 450 mm für **S 45 E / S 45 B** Bestell-Nr.: 5941016
 ø 500 mm für **S 50 E / S 50 B** Bestell-Nr.: 5941017



Bassine-Bürste
für leichte Verschmutzungen
 ø 330 mm für **S 35 E / S 35 B** Bestell-Nr.: 5941005
 ø 450 mm für **S 45 E / S 45 B** Bestell-Nr.: 5941006
 ø 500 mm für **S 50 E / S 50 B** Bestell-Nr.: 5941007



Pad gelb, feine Ausführung
 ø 355 mm für **S 35 E / S 35 B** Bestell-Nr.: 5941020
 ø 450 mm für **S 45 E / S 45 B** Bestell-Nr.: 5941021
 ø 482 mm für **S 50 E / S 50 B** Bestell-Nr.: 5941022



Tinex-Bürste
für sehr starke Verschmutzungen
 ø 330 mm für **S 35 E / S 35 B** Bestell-Nr.: 5941010
 ø 450 mm für **S 45 E / S 45 B** Bestell-Nr.: 5941011
 ø 500 mm für **S 50 E / S 50 B** Bestell-Nr.: 5941012



Pad grün, mittlere Ausführung
 ø 355 mm für **S 35 E / S 35 B** Bestell-Nr.: 5941025
 ø 460 mm für **S 45 E / S 45 B** Bestell-Nr.: 5941026
 ø 482 mm für **S 50 E / S 50 B** Bestell-Nr.: 5941027



Hervorragende Reinigungsmittel
für effektvolle, gründliche, hygienische Reinigung.
Sparsam im Verbrauch und biologisch abbaubar.
Bitte Spezialunterlagen anfordern.



Pad schwarz, grobe Ausführung
 ø 355 mm für **S 35 E / S 35 B** Bestell-Nr.: 5941030
 ø 450 mm für **S 45 E / S 45 B** Bestell-Nr.: 5941031
 ø 482 mm für **S 50 E / S 50 B** Bestell-Nr.: 5941032

Bezeichnung	Bestell-Nr.	Anwendungsgebiet	Produktbeschreibung	Gebindegröße
Schrubbfix 1	7810505	Böden aus Beton, Klinker, Kunst- und Naturstein, Kunststoff, lackierte und gestrichene Oberflächen. Für Restaurants, Lebensmittelbetriebe, Krankenhäuser, Publikums-hallen etc.	Flüssig, Farbe grün, pH-Wert 9,5. Auftrag mit Niederdrucksprühgerät oder Schrubbsauger. Kann direkt in die Kanalisation geleitet werden. Frostempfindlich. Lagerfähig: 1 Jahr.	26,5 kg

Mischungsverhältnis mit Wasser: Niederdrucksprühgerät 1:3 bis 1:25 je nach Verschmutzungsgrad, Wasser möglichst 30 bis 50°C, mit Schrubbsauger 1:25, Wasser möglichst 30 bis 50°C.

Perfektion aus Prinzip.



www.wilms.de | +49 2166 9883

